



BAUKULTURKOMPASS Nr. 3

ALT mal NEU

erschienen im April 2014

MODUL

Alte Hülle - Neuer Kern

AUTORINNEN

**Barbara Karner und Leonie Spitzer
für das Architekturzentrum Wien**

TITEL

Projektbeispiele Österreich

Der Baukulturkompass ist ein Produkt von



Alte Hülle - Neuer Kern

Beispiele von Umnutzungen in ÖSTERREICH



Beispiel: VinziRast MITTENDRIN in WIEN



Foto (c) gaupenraub +/-

Alte Hülle

Altes Biedermeierhaus, in dem einst ein Café war, welches von Sigmund Freud gerne besucht wurde.



©: Kurt Kuball

Foto (c) Kurt Kuball

Neuer Kern

Studierenden- und Obdachlosen-Wohnheim, Veranstaltungsräume, Kaffeehaus, Werkstätten.

Architektur: gaupenraub^{+/-}

Beispiel: urbanauts in WIEN



(c) Julian Mullan

Alte Hülle

leerstehende Geschäftslokale:
eine Galerie, eine Schneiderei,
eine Schlosserei und ein Künstleratelier



(c) Julian Mullan

Neuer Kern

Hotelzimmer.
Architektur: Kohlmayr Lutter Knapp
Büro für systemisches Design

Beispiel: Gutenhofen in St. Valentin, NIEDERÖSTERREICH



(c) Barbara Karner, 2013

Alte Hülle

Wirtschaftlich genutzter Vierkanthof.



(c) Barbara Karner, 2013

Neuer Kern

Mehrfamilienwohnhaus.

Beispiel: New Design University in St. Pölten, NIEDERÖSTERREICH



(c) Glanzstoff, St. Pölten



(c) ORF 2012

Alte Hülle

Glanzstofffabrik.

Neuer Kern

Universitätsgebäude.

Beispiel: "Pixel im Turm" in Enns, OBERÖSTERREICH



(c) haas_architektur /
rauchdobler

Alte Hülle
Pixel im Turm im Ennsener
Stadtzentrum.



(c) haas_architektur / rauchdobler

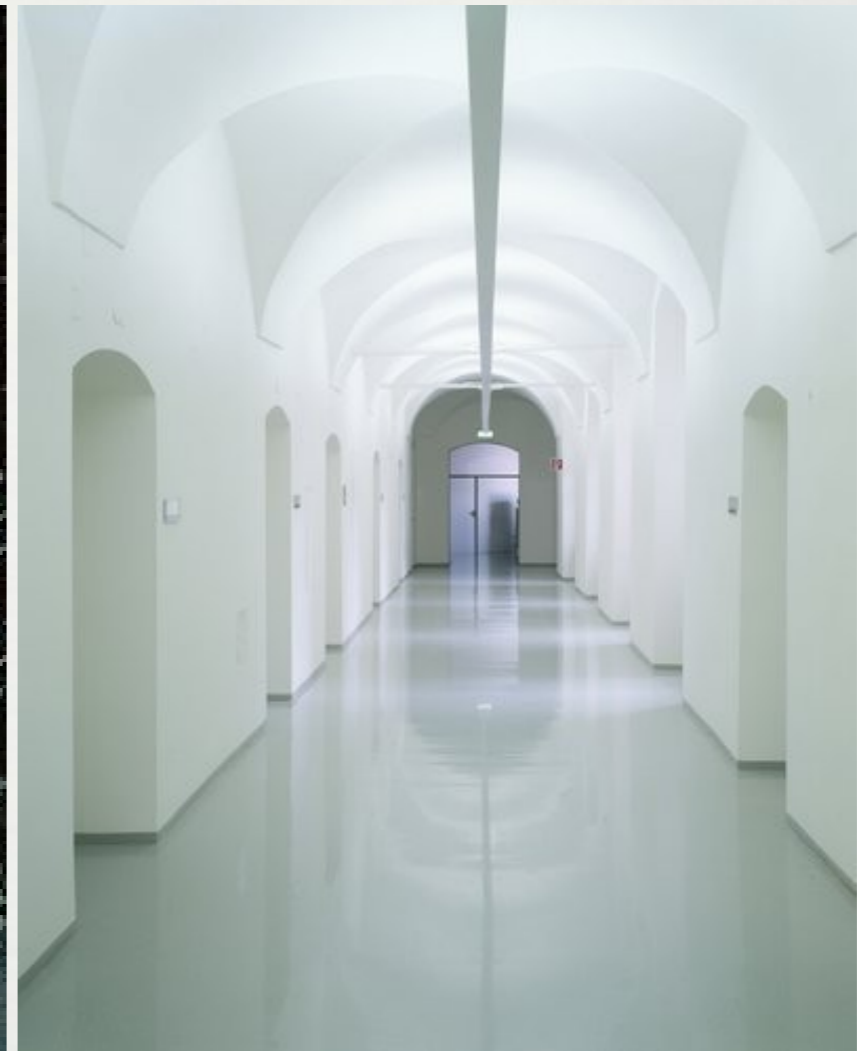
Neuer Kern
Nutzung als Hotelzimmer.

Beispiel: Kunstuniversität Linz, OBERÖSTERREICH



(c) Dietmar Tollerian

Alte Hülle
Hauptpostamt.



(c) Dietmar Tollerian

Neuer Kern
Universitätsgebäude.

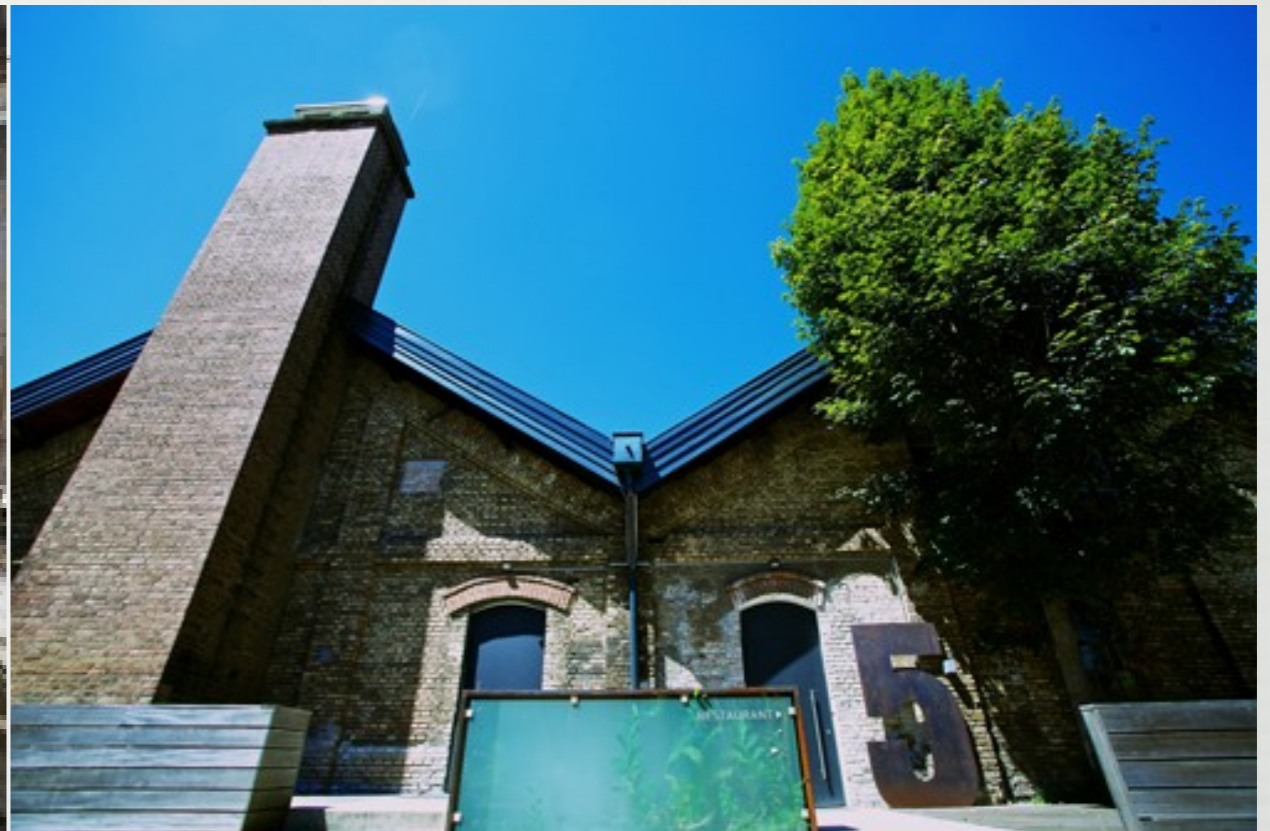
Beispiel: Gusswerk Eventfabrik in Salzburg, SALZBURG



(c) Gusswerk Salzburg GmbH

Alte Hülle

Glockengießerei.
Einige der größten Glocken
Europas wurden hier bis 2003 gegossen.



(c) Gusswerk Salzburg GmbH

Neuer Kern

Eventfabrik. Studios, Ausstellungsflächen,
Veranstaltungshallen, Gastronomiebetrieb,
Büros. Architektur: LP Architektur,
happy.a, STROBL Architekten, Christoph
Scheithauer

Beispiel: SEAD, Tanzakademie in Salzburg, SALZBURG



(c) SEAD

Alte Hülle

Die Fassade der Lagerstätte eines Unternehmens für Holzwerkstoffe blieb dieselbe, nur das Schild ist neu.



(c) CityGuide Salzburg

Neuer Kern

Experimentelle Tanzakademie
Salzburg, SEAD

Beispiel: Fabrik Saag am Wörthersee, KÄRNTEN



(c) FaGa Gastronomiebetriebs GmbH & Co KG

Alte Hülle
Ehemalige Fabrik.



(c) FaGa Gastronomiebetriebs GmbH & Co KG

Neuer Kern
Eventlocation.

Beispiel: Museum Moderner Kunst in Klagenfurt, KÄRNTEN



(c) MMKK



(c) MMKK

Alte Hülle

Das Gebäude wurde 1586 mit dem Zweck einer Schule des protestantischen Adels errichtet. Danach gab es verschiedene Nutzungen.

Neuer Kern

Seit 2003 ist es ein Museum für moderne Kunst.

Beispiel: Haus am Kellerplatz in Purbach, BURGENLAND



(c) www-a-list.at



(c) ORF

Alte Hülle

Ehemaliges Feuerwehrhaus.

Neuer Kern

Seit 2013 ist es eine Vinothek.

Beispiel: Landesmuseum Burgenland, Eisenstadt, BURGENLAND



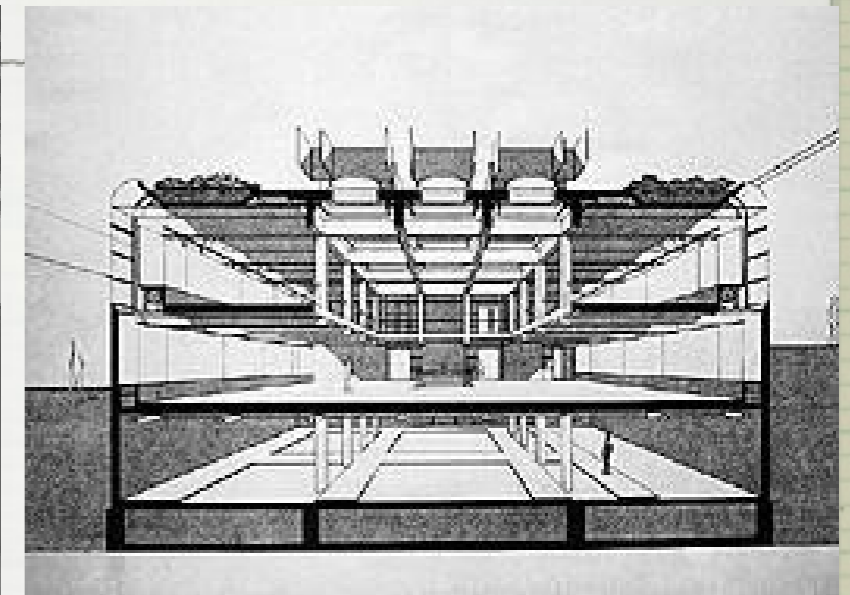
(c) Atelier Puchhammer & Wawrik

Alte Hülle
Ehemaliger Häuserblock mit
Bürgerhäusern.



(c) Atelier Puchhammer & Wawrik

Neuer Kern
Landesmuseum Burgenland
Ausführung: 1965 - 1976



Beispiel: inatura Museum in Dornbirn, VORARLBERG



(c) inatura



(c) Dietrich | Untertrifaller
Architekten

Alte Hülle

Hammerschmiede und Maschinenfabrik.
Das sogenannte Rüschi-Areal gibt es
seit 1827.

Neuer Kern

inaturamuseum und
Stadtgarten.
Architektur:
Dietrich | Untertrifaller

Beispiel: Angelika Kauffmann Museum in Schwarzenberg, VORARLBERG



(c) A Berchthold von Angelika Kaufmann Museum



(c) Architektur: Dietrich | Untertrifaller

Alte Hülle

Das Bregenzerwald-Haus war früher ein bäuerliches Wohnhaus. 1928 wurde es zum Schwarzenberger Heimatmuseum.

Neuer Kern

Zum 200. Todestag von Angelika Kauffmann, der berühmtesten Tochter von Schwarzenberg, wurde 2003 der ehemalige Wirtschaftstrakt des Hauses zu einem Kunstmuseum umgebaut.

Beispiel: "die bäckerei" in Innsbruck, TIROL



(c) 2014 MPREIS Warenvertriebs GmbH

Alte Hülle

Im Ersten Weltkrieg eine Heeresbäckerei, 1925 kaufte Therese Molk das Gebäude und machte eine Großbäckerei daraus.



(c) Christoph Grud

Neuer Kern

Seit 2011 Kulturbäckstube für Austausch und Begegnung, Café, Veranstaltungshalle, Ausstellungsräume, Ateliers, Büros.
Architektur: Christoph Grud

Beispiel: “Wohnen im Heu” in Lans, TIROL



(c) Günter Richard Wett

Alte Hülle

Familien-Bauernhaus mit angrenzender Tenne.



(c) Günter Richard Wett

Neuer Kern

Ferien-Einfamilienhaus für die Nachfahren der ehemaligen Bauern. Die Familie lebt fast das ganze Jahr in China.
Architektur: Martin Scharfetter

Beispiel: Orangerie D´Or in Graz, STEIERMARK



(c) Wilhelm Helfer

Alte Hülle

Das 1842/43 errichtete klassizistische Gebäude war ein Gewächshaus, das der Überwinterung tropischer Pflanzen diente.



(c) Paul Ott 2006

Neuer Kern

Veranstaltungsräumlichkeiten.

Architektur: SPLITTERWERK

Beispiel: "Froschkönig" in Graz, STEIERMARK



(c) Paul Ott

Alte Hülle
Internatsgebäude.



(c) Nikolaos Zachariadis

Neuer Kern
Sitz und Seminarhaus der
Landesverwaltung Steiermark.

Architektur: SPLITTERWERK

Umnutzung von Gebäuden

- Vor- oder Nachteil von Umbauten?
Wann ist Umnutzung sinnvoll, wann nicht?
- Welche Möglichkeiten gibt es?
- Wie könnten wir unsere Schule umnutzen?

INTERNATIONALE PROJEKTE IM VERGLEICH

Latin America: „Torre de David“ Caracas, Venezuela

<http://torredavid.com/>

Europe: An Old Slaughterhouse Is Now A Public Cinema Center in Matadero de Legazpi, Madrid, Spain

<http://www.yatzer.com/Public-Cinema-Center-Matadero-de-Legazpi-Madrid>

ASIA: Nihonbashi office conversion provides solution to vacancy woes

<http://japanpropertycentral.com/2013/08/nihonbashi-office-conversion-provides-solution-to-vacancy-woes/>

USA: 13178 MORAN STREET, Detroit

http://www.hatchfund.org/project/grounds_for_detroit

AFRICA: Mutual Heights was one of the first conversions of an office building to residential use

<http://www.mutualheights.net/>

AUSTRALIA: An ageing strata-titled commercial building in Macquarie Street, Sydney, has been earmarked for conversion into luxury apartments, as demand for inner-city living rises.

http://www.afr.com/p/business/property/goodbye_offices_hello_residential_VjutjF8EclXxi4cBWTwoYO